



# ARE YOU WEARING YOUR MASK PROPERLY?

Make sure your mask comes all the way up, close to the bridge of your nose, and all the way under your chin. Tighten the loops or ties so it's snug around your face, without gaps.



Please see back side for Spanish translation.

**DON'T:** Wear the mask below your nose



**DON'T:** Leave your chin exposed



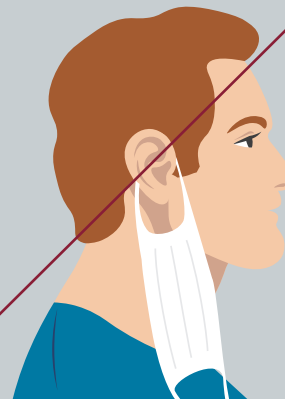
**DON'T:** Wear your mask so it covers just the tip of your nose



**DON'T:** Wear your mask loosely with gaps on the sides



**DON'T:** Hang your mask off one ear



**DON'T:** Push your mask under your chin so it rests on your neck



# ¿ESTÁ USANDO EL TAPABOCAS DE MANERA ADECUADA?

Asegúrese de que el tapabocas llegue hasta arriba, cerca del puente nasal y hasta abajo del mentón. Ajuste los bucles o lazos para que le quede cómodo alrededor de la cara, sin espacios.



Este proyecto fue financiado por



**NO:** se coloque el tapabocas debajo de la nariz.



**NO:** deje el mentón expuesto.



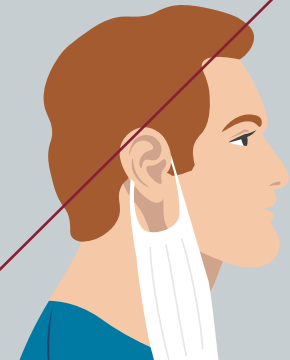
**NO:** se coloque el tapabocas de modo tal que cubra solo la punta de la nariz.



**NO:** use el tapabocas desajustado con espacios a los costados.



**NO:** deje que el tapabocas cuelgue de una de las orejas.



**NO:** coloque el tapabocas debajo del mentón de modo que quede en el cuello.

